



**RÉGION ACADÉMIQUE
OCCITANIE**

*Liberté
Égalité
Fraternité*

| Direction de région académique
du numérique pour l'éducation

GUIDE DU RÉFÉRENT NUMÉRIQUE

Académie de Toulouse



LA DRANE

La Direction de Région Académique du Numérique pour l'Éducation (DRANE) de la région académique Occitanie (académies de Toulouse et de Montpellier) est chargée d'accompagner le développement des usages du numérique au service de la pédagogie.

Elle met en œuvre la politique numérique éducative de la région académique et des académies en partenariat avec les collectivités locales, les services académiques et départementaux de l'Éducation nationale.

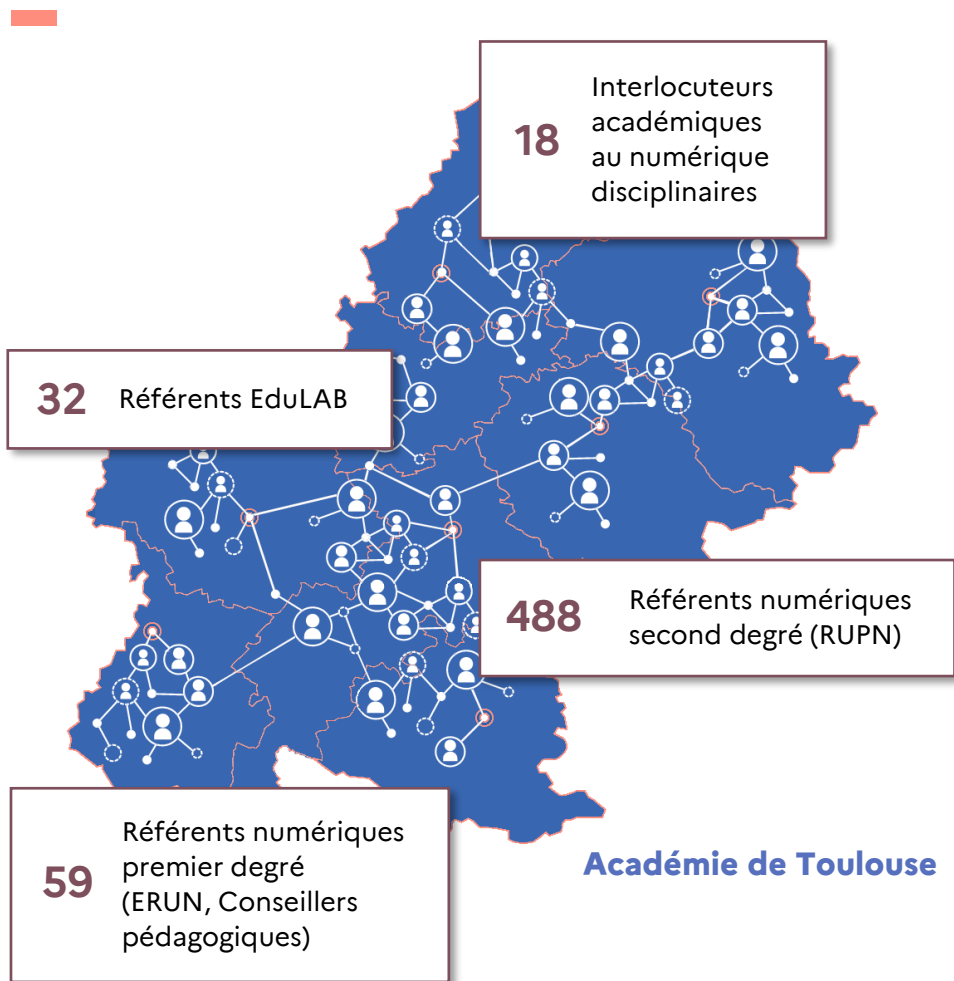
Elle accompagne les établissements au quotidien, impulse des projets et des actions, encourage les innovations et expérimentations et participe à leur diffusion et leur valorisation.

La DRANE organise, en lien avec les écoles académiques de la formation continue et les partenaires associés, la formation des enseignants et des personnels "au" et "par" le numérique.

Elle coordonne un réseau d'acteurs du numérique sur l'ensemble du territoire régional, dont les référents numériques font partie.



Un maillage territorial d'acteurs du numérique pour l'éducation



Académie de Toulouse



En savoir plus... >

<https://pedagogie.ac-toulouse.fr/drane/>

VOS MISSIONS



Conseiller

les personnels de direction
dans le pilotage
de l'établissement

Prodiguer des conseils sur :

- La place du numérique dans le projet d'établissement et le choix des indicateurs de suivi associés ;
- L'organisation du plan de formation au numérique de l'établissement ;
- La prise en compte des évolutions liées à la transformation numérique (Pix, RGPD, etc.).



Accompagner

les enseignants dans la prise
en compte du numérique
au quotidien dans les classes

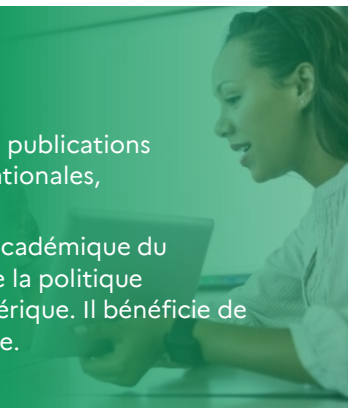
- Proposer des exemples de pratiques inspirantes d'usages pédagogiques du numérique ;
- Aider à la mise en œuvre de projets intégrant le numérique ;
- Conseiller sur le choix de ressources pédagogiques ;
- Encourager des temps d'échanges de pratiques et de prise en main des outils ;
- Orienter vers des formations adaptées aux besoins.



Veille et diffusion

Le référent est aussi engagé dans un suivi des publications sur les ressources numériques notamment nationales, accessibles par le Médiacentre.

Il est le relais local de la direction de région académique du numérique pour l'éducation et met en œuvre la politique académique et nationale en matière de numérique. Il bénéficie de la formation en même temps qu'il y contribue.





Assurer la disponibilité technique des équipements

en lien avec les collectivités territoriales en charge de l'équipement et de la maintenance

- Accompagner le chef d'établissement dans le dialogue avec les collectivités sur les questions techniques et de services et ressources numériques ;
- Assurer la liaison entre les usagers de l'établissement et les personnes chargées par la collectivité de la maintenance.



Administrer

les services en ligne, par délégation du chef d'établissement

- Veiller au fonctionnement des services ainsi qu'à la mise à jour des données ;
- Assurer la liaison avec la direction des systèmes d'information (DSI) et la DRANE.



Référencement et valorisation des projets

Le référent participe à la mise en valeur des projets numériques de son établissement.

Il en assure le référencement auprès de la DRANE.

Il peut également proposer ou être à l'origine de publications sur différents sites.

DISPOSITIFS INSTITUTIONNELS



Un panel de services numériques essentiels partagés à l'échelle nationale :

Nuage



100 Go de stockage
Collaboration en ligne
Partage de fichiers

Tubes



Hébergement de vidéos
Chaînes thématiques
Sans publicité

Pod Educ



Vidéos enrichies :
chapitrage, annotations,
documents joints
Réalisation de capsules

Visio-Agent



Visio-conférence
Accès par simple lien
Enregistrement



FileSender Échange de fichiers volumineux



Tchap Messagerie instantanée



Classes virtuelles d'Occitanie

Et d'autres applications, à retrouver sur : <https://portail.apps.education.fr>

ARCHI CLASSE

Intégration des usages
du numérique dans la
transformation
des espaces scolaires.

archiclasse.education.fr



TraAM

Travaux académiques mutualisés
s'appuyant sur des
expérimentations pédagogiques
menées en classe.



ÉduNum

Lettres publiées sur Éduscol
sur l'activité pédagogique
du numérique.



ÉduBase

Banque nationale de
scénarios pédagogiques
disciplinaires et transverses.

edubase.eduscol.education.fr

magistère

Plateforme de formation
en ligne des enseignants
de l'Éducation nationale.

ÉTINCEL

Ressources numériques sur
l'environnement industriel.

CAPYTALE

Service en ligne de création
et de partage d'activités
de codage (Python, SQL,
HTML+CSS+javaScript) pour
l'enseignement secondaire.

Lumni

Plus de 3000 ressources
indexées par niveaux et
par disciplines pour les
enseignants.



En savoir
plus...

> <https://drane-occitanie.fr/dispo>
> <https://drane-occitanie.fr/ress>

FORMATION AU NUMÉRIQUE

Accompagnement en ligne

Tutoriels

Banque de tutoriels sur l'usage d'outils et de services numériques.

Webinaires

Se former à distance en classe virtuelle sur diverses thématiques.

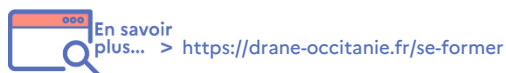
Sur le terrain

(FIL) Formation d'initiative locale

Formation liée aux usages pédagogiques du numérique répondant à une demande exprimée par l'équipe éducative d'un établissement.

(PRAF) Programme académique de formation

Offre de formation répondant à la diversité des pratiques pédagogiques numériques et aux besoins exprimés.



EDULAB

Pour assurer ses missions localement, la DRANE s'appuie sur les EduLAB, des lieux de formation animés par un « référent EduLAB », enseignant du second degré possédant une expertise du numérique au service des apprentissages. Il est l'interlocuteur de proximité des RUPN.

Consultez le site de la DRANE pour trouver l'EduLAB dont dépend votre établissement...



PAUSES NUMÉRIQUES

Une modalité de formation que vous pouvez organiser au cœur des établissements.

Le dispositif

Ce dispositif de formation est un temps d'échanges informels entre collègues et référents autour des différentes thématiques du numérique pour l'éducation.

Il permet l'échange de pratiques, sur des formats courts, de 30 à 45 minutes, en présentant un geste ou une pratique pédagogique et un service, un outil et/ou des ressources numériques.

Il se déroule dans les EduLAB, les écoles ou les établissements scolaires. Il peut être animé par un enseignant ou un personnel ayant une pratique inspirante, et non nécessairement par le référent numérique qui coordonne sa mise en place. Il peut être proposé durant la pause de midi ou à d'autres moments. Il s'adresse à tous les personnels.

Organiser une pause

Obtenir l'accord préalable du chef d'établissement, informer les collègues puis déclarer cette pause numérique à la DRANE.

Outils et supports de communication sont mis à disposition sur le site de la DRANE.

Thématiques

Quelques exemples :

- ✓ Utilisation des QR-Codes dans ses pratiques pédagogiques
- ✓ Travail avec les tablettes
- ✓ Partages de pratiques autour de Pix
- ✓ Echanges autour d'applications pédagogiques
- ✓ Utilisation d'Apps.education



En savoir plus... > <https://drane-occitanie.fr/se-former>

ENT

L'Environnement Numérique de Travail de l'académie de Toulouse est disponible pour tous les établissements du 2nd degré à partir de deux plateformes : **eCollège31**, utilisé par les collèges de la Haute-Garonne ; **MonEntOccitanie** pour tous les autres établissements de l'académie. Élèves et parents y accèdent dorénavant via EduConnect.

Ces projets sont portés par les collectivités et les services académiques.

Ils possèdent de nombreuses fonctionnalités (messagerie interne, cahier de textes, classeur pédagogique, etc.) rendant possible l'édition d'un site public et l'intégration de services tiers et de ressources pédagogiques via le gestionnaire d'accès aux ressources (GAR). L'identification automatique et sécurisée (acteurs institutionnels, collectivités et éditeurs) est assurée grâce au Médiacentre.

La DRANE met des supports à disposition, intégrables à votre ENT :

- Des tutoriels par profil (élève et parent / enseignant / direction / administrateur)
- Une Foire Aux Questions


Retrouvez également :

- Les actualités de l'ENT
- Les dernières versions de l'ENT
- Les demandes d'évolution de l'ENT



En savoir plus... > <https://drane-occitanie.fr/ent>

CRCN & PIX

 En milieu scolaire, la plateforme Pix permet, à partir de la 6^e, de travailler les compétences numériques des élèves (**CRCN**), et de les certifier en fin de cycle (3e, Terminale, CAP, 2e année de BTS et CPGE).



La DRANE offre un accompagnement aux EPLE dans la mise en œuvre de Pix et propose des ressources et des actions de formation aux équipes pédagogiques.

5 domaines du CRCN



information et données



communication et collaboration



création de contenu



protection et sécurité



environnement numérique

Cadre de Référence des Compétences Numériques

CRCN ÉDU

1

Développement professionnel

2

Gestion des ressources numériques

3

Enseignement-apprentissage par le numérique

4

Prendre en compte la diversité des apprenants et les rendre autonomes

5

Développement des compétences numériques des apprenants

Ouvert aux enseignants volontaires et aux étudiants en master MEEF, **Pix+ Édu** est un dispositif favorisant le développement et la valorisation des compétences numériques du **CRCN-Édu**, spécifiques aux métiers de l'enseignement, de l'éducation et de la formation. Il donne accès à des offres de formation adaptées aux besoins de chacun, dans le cadre d'un partenariat mobilisant Pix, Réseau Canopé, les DRANE, les services de formation académiques, le Cned et les Inspé. Une certification des compétences est également possible.

Découvrez Pix+ Édu au travers d'un parcours d'auto-positionnement diffusé nationalement dès mi-septembre 2023 à tous les enseignants et personnels d'éducation.

DRANE



Accompagner

Soutien et accompagnement des établissements et des personnels.

Former

Organisation de la formation des personnels "au" et "par" le numérique.

Impulser

Veille technologique et pédagogique et conseil pour généraliser l'intégration du numérique dans l'enseignement.

Expérimenter

Développement de ressources pédagogiques et mise en place de dispositifs innovants.

Co-éduquer

Sensibilisation de la communauté éducative à une approche responsable et citoyenne des outils et des usages du numérique.

Valoriser

Partage de pratiques pédagogiques numériques inspirantes menées au sein de la communauté éducative.

Direction de région académique du numérique pour l'éducation Occitanie



<https://pedagogie.ac-toulouse.fr/drane/>



<fb.me/danetlse>

Mél : drane@region-academique-occitanie.fr



[@DaneTlse](#)

Tél : 05 36 25 72 67

DRANE Occitanie, site de Toulouse
68, boulevard de Strasbourg, 31000 TOULOUSE