



Cherche et trouve !

Niveau Collège



Objectifs

- Lire attentivement un document court.
- Repérer des informations essentielles.
- Stimuler la curiosité et l'exploration.



Durée : 10–15 minutes



Organisation

Individuel ou binôme



Consigne

Trouve dans l'exposition les éléments suivants :

- un mot que tu ne connaissais pas,
- un avantage de l'IA,
- un danger ou une limite,
- un pictogramme ou une image importante,
- une idée essentielle,
- quelque chose qui t'a surpris.



Restitution

Chaque élève partage un seul élément.

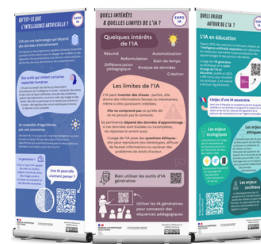


https://edurl.fr/expo_IA



Vrai ou faux ?

Niveau Collège



Objectifs

- Lire attentivement.
- Repérer les informations exactes.
- Développer l'esprit critique.



Durée : 15 minutes



Organisation

Groupes de 3-4



Consigne

Phase 1 – 5 min

Écrivez 3 affirmations à propos de votre panneau :

- 2 affirmations vraies
- 1 fausse

Phase 2 – 10 min

Les groupes échangent leurs affirmations.

- Chaque groupe doit identifier la fausse parmi les phrases reçues et justifier en s'appuyant sur les éléments exposés.



Restitution

Échanges autour des affirmations lues.





La phrase puzzle

Niveau Collège



Objectifs

- Lire, compléter, comprendre.
- Travailler l'inférence et la reformulation.
- Vérifier la compréhension fine.



Durée : 10-15 minutes



Organisation

Binômes ou petits groupes



Consigne

Complétez ces phrases et justifiez en allant chercher l'information dans les panneaux :

- « L'IA ne pense pas comme un humain parce que... »
- « Une limite importante de l'IA est... »
- « L'IA peut être utile en classe pour... »
- « Un risque lié à l'IA est... »
- « L'un des enjeux de société cités est... »



Restitution

Échanges autour des affirmations lues.





Classement : important / utile / dangereux



Niveau Collège



Objectifs

- Classer et hiérarchiser des informations.
- Développer l'esprit critique.
- Comprendre que l'IA présente plusieurs facettes.



Durée : 15 minutes



Organisation

Groupes de 4-5



Consigne

Classez selon les catégories
[important / utile / dangereux]
les éléments suivants :

- Biais
- Résumé automatique
- Apprentissage par données
- IA souveraine
- Consommation d'énergie
- Hallucination / invention
- Personnalisation des apprentissages
- Risques éthiques
- Manque de compréhension réelle



Restitution

Chaque groupe
justifie un élément
par colonne en
appui sur les
éléments exposés.





Rallye-lecture autour des panneaux

Niveau Lycée



Objectifs

- Lire et extraire une information dans un document complexe.
- Comprendre les notions essentielles liées à l'IA.
- Travailler la rapidité et la précision.



Durée : 15–20 minutes



Organisation

- Travail individuel ou binôme.
- Chaque élève reçoit une fiche-question.



Consigne

Parcours les trois panneaux et réponds aux questions en retrouvant les informations exactes dans l'exposition.

Exemple de questions :

- Qu'est-ce que l'IA imite chez les humains ?
- Pourquoi dit-on que l'IA n'a pas de conscience ?
- Cite deux intérêts de l'IA dans le quotidien scolaire.
- Quelle est l'une des limites majeures de l'IA générative ?
- Que signifie "IA souveraine" ?
- Quel enjeu écologique est mentionné ?
- Qu'est-ce que le cadre d'usage de l'IA en éducation ?
- Quelle question éthique est soulevée par l'usage de l'IA ?



Restitution

Mise en commun à l'oral





1 mot – 1 phrase – 1 idée

Niveau Lycée



Objectifs

- Sélectionner l'essentiel dans un texte informatif.
- Reformuler avec ses mots.
- Faire preuve de concision.



Durée : 15–20 minutes



Organisation

Par groupes (un groupe par panneau).

Consigne

Pour votre panneau, vous devez produire :

- Un mot clé
- Une phrase qui explique ce mot
- Une idée majeure à retenir, un conseil à suivre

Exemples d'attendus :

- Mot : "biais"
- Phrase : « Les réponses de l'IA dépendent des données d'entraînement. »
- Idée : « L'IA n'est pas neutre, elle peut être influencée par des données incomplètes. Il faut exercer son esprit critique. »



Restitution

Mise en commun à l'oral.





Résumer le panneau en 30 secondes

Niveau Lycée



Objectifs

- Résumer de manière concise.
- Prioriser l'information.



Durée : 10 minutes



Organisation

Par groupes



Consigne

Votre groupe doit présenter votre panneau en 30 secondes. Choisissez 3 idées essentielles, préparez une phrase par idée et organisez votre prise de parole.



Restitution

Mise en commun à l'oral



https://edurl.fr/expo_IA



Défi des questions

Niveau Lycée



Objectifs

- Comprendre en profondeur un panneau.
- Interroger pour mieux interpréter.
- Répondre de manière argumentée.



Durée : 15 minutes



Organisation

Groupes de 3-4.



Consigne

Phase 1 – 5 minutes :

Chaque groupe rédige 3 questions en rapport avec son panneau.

Types de questions attendus :

- Compréhension
- Analyse
- Reformulation

Phase 2 – 10 minutes :

- Les groupes échangent leurs questions et doivent y répondre en lisant les panneaux.



Restitution

Chaque groupe lit une question et l'autre groupe donne sa réponse.





Cherche et trouve... critique !

Niveau Lycée



Objectifs

- Rechercher des éléments ciblés.
- Lire finement.
- Développer un premier regard critique.



Durée : 10–15 minutes



Organisation

En binômes ou petits groupes.



Consigne

Retrouvez dans les panneaux :

- Une limite de l'IA
- Un enjeu éthique
- Un enjeu écologique
- Un avantage de l'IA
- Une information inconnue / surprenante

Puis, pour l'un des éléments trouvés, rédigez un court commentaire :

- Pourquoi est-ce important ?
- Quelle conséquence cela peut-il avoir ?
- Connaissez-vous un exemple ?
- Pouvez-vous formuler un conseil ?



Restitution

Mise en commun à l'oral

